



**Nueva tecnología
insecticida
ACTIVA SU ENERGÍA!**

 **Muralla**[®]
delta



**Balance perfecto entre
eficacia y conveniencia**





Nueva tecnología

Características

Muralla® delta es un insecticida de amplio espectro de control, que conserva todas las ventajas técnicas de sus dos ingredientes activos, deltametrina e imidacloprid: rápida acción de contacto e ingestión, efecto sistémico y adecuado efecto residual

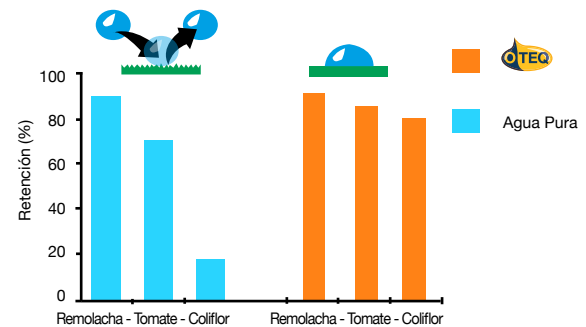
Formulación

Muralla® delta se presenta en una nueva formulación mejorada, única en el mercado: **OTEQ** de Bayer. Se trata de una suspensión del ingrediente activo en aceite vegetal, lo que permite una mejor retención y mojado del follaje, un mejor recubrimiento del mismo, mayor resistencia al lavado por lluvias y finalmente una mejor penetración en la hoja. Esta formulación logra incluso resultados mejores que la combinación de ambos activos por separado.

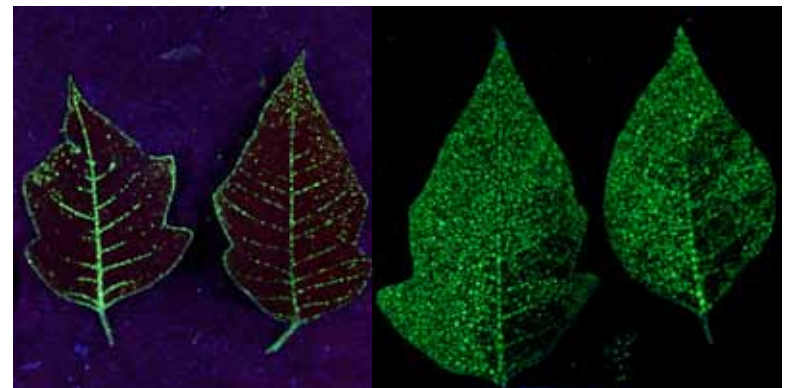
Tolerancias

Todas las tolerancias adquiridas para sus ingredientes activos a nivel mundial en hortalizas (USA, Unión Europea, Japón), le permiten convertirse en una herramienta indispensable para el productor hortícola de exportación.

Retención de las gotas



Cubrimiento del follaje

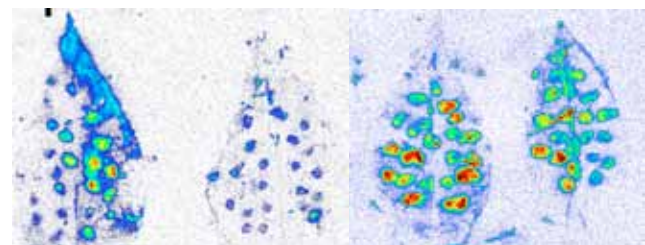


Cubrimiento del agua

Cubrimiento **OTEQ**

Resistencia al lavado

Residuos con 10 mm de lluvia por 3 h. después de 2 h. de aplicado.



Producto SC

OTEQ

gía insecticida, **ACTIVA SU ENERGÍA!**

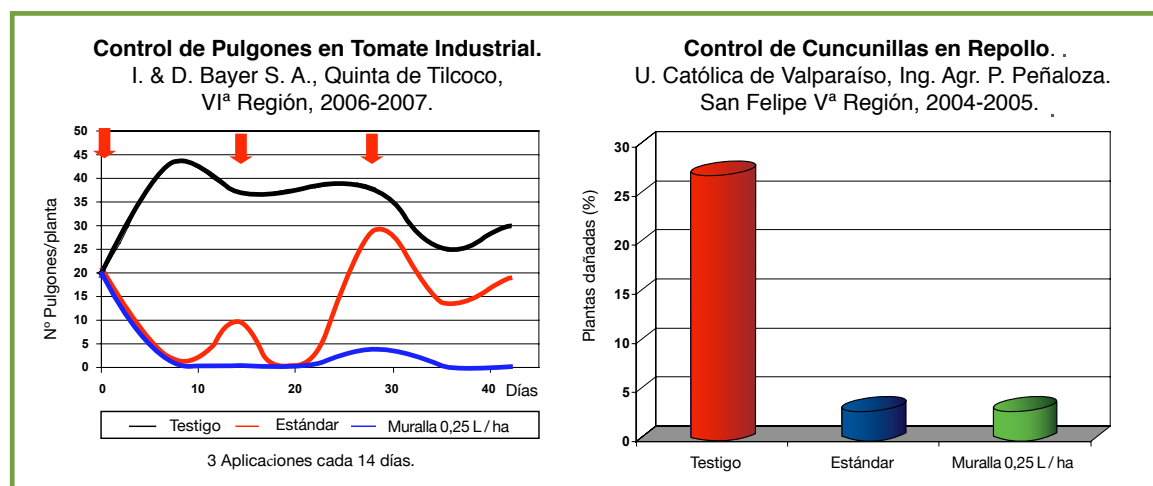
Espectro de Acción

Muralla® delta es un insecticida confiable, que puede ser utilizado en una gran cantidad de cultivos, para protegerlos de una amplia gama de plagas dañinas, como pulgones, cuncunillas, polillas y trips.



Antecedentes Técnicos

Muralla® delta ha sido ensayado en una serie de cultivos y plagas en nuestro país, tanto por Bayer, como por especialistas de Universidades, quienes han comprobado su eficacia en distintas hortalizas.



Período de carencia para Chile

Arveja, Habas, Lentejas, Garbanzos, Chícharo, Lupino, Soya, Pimiento, Pepino dulce, Berenjena, Sandía y Frutilla: 5 días;

Porotos, Tomate, Zapallo, Pepino, Calabaza, Alcayota, Melón, Frambuesa: 4 días;

Zapallo italiano y Brócoli: 3 días; Coliflor: 2 días; Lechuga y Repollo: 7 días;

Rúcula, Endivia, Berros, Achicoria, Perejil, Repollo de Bruselas: 8 días; Alcachofa: 9 días;

Papa, Camote, Rábano y Betarraga: 18 días;

Cebollas: 25 días; Ajo, Chalota, Puerro: 27 días; Trigo, Avena, Cebada, Centeno y Triticale: 35 días;

Maíz: 70 días.

Ventajas

- Formulación única que entrega un gran desempeño insecticida.
- Amplio espectro de acción: polillas, cuncunillas, pulgones y trips.
- Menor riesgo para el aplicador y el medio ambiente.
- Excelente efecto de volteo y adecuada residualidad.
- Conveniente relación de costo v/s beneficio.
- Flexibilidad de uso en distintas épocas y condiciones de cultivo.
- Amplias tolerancias a nivel mundial en hortalizas.



Recomendaciones de uso

Cultivos	Plagas	Dosis (cc / ha)	Observaciones
Cebollas.	Pulgón verde del duraznero.	200 - 400	Aplicar desde transplante, al aparecer los primeros ejemplares o de acuerdo a monitoreo, en la base de las plantas. Realizar máximo tres aplicaciones durante la temporada, con intervalos entre aplicaciones de 10 - 15 días. Del rango de aplicación, utilizar las dosis mayores (300 - 400 cc/ha) cuando exista presión media a alta de la plaga y las dosis menores (200 - 300 cc/ha) para aplicaciones preventivas o a la aparición de los primeros ejemplares. Considerar volumen de aplicación de 400 a 600 L de agua/ha, de acuerdo a su estado de desarrollo.
	Trips de la cebolla.	200 - 300	
Repollo.	Cuncunilla de las hortalizas.	200 - 300	Aplicar desde transplante, al aparecer los primeros ejemplares o de acuerdo a monitoreo. Realizar máximo dos aplicaciones durante la temporada, con intervalo entre aplicaciones de 10 a 15 días, dependiendo de la presión de la plaga. Del rango de aplicación, utilizar las dosis mayores (300 - 400 cc/ha) cuando exista presión media a alta de la plaga y las dosis menores (200 - 300 cc/ha) para aplicaciones preventivas o a la aparición de los primeros ejemplares. En repollo, coliflor y brócoli utilizar volumen de agua entre 200 y 400 L/ha, privilegiando una adecuada cobertura y distribución del caldo de aspersión. En berros, rábano, repollo de Bruselas y rúcula considerar volumen de aplicación de 400 a 600 L de agua/ha, según estado de desarrollo del cultivo.
	Pulgón de las crucíferas.		
	Pulgones: verde del duraznero y del melón.	200 - 400	
Coliflor.	Pulgón de las crucíferas.	200 - 300	Aplicar de acuerdo a monitoreo, al aparecer los primeros ejemplares. Considerar dosis menor en estrategia preventiva y dosis mayor al detectar infestaciones medias a altas. Dependiendo del estado de desarrollo de los cultivos utilizar volumen de aplicación entre 300 y 800 L de agua/ha, privilegiando una adecuada cobertura y distribución del caldo de aspersión. Realizar máximo dos aplicaciones por temporada, con un espaciamiento de 10 a 14 días, dependiendo de la presión de la plaga.
	Pulgones: verde del duraznero y del melón.	200 - 400	
Brócoli.	Pulgón de las crucíferas.	200 - 300	
Berros, Rábano, Repollo de Bruselas y Rúcula.	Pulgones: verde del duraznero y del melón.	200 - 400	
Alcachofa.	Pulgón verde del duraznero.	200 - 300	
Trigo, Cebada, Centeno, Triticale, Avena.	Pulgones: verde pálido del trigo, de la avena, verde de los cereales.	100 - 200	Aplicar de acuerdo a monitoreo, desde siembra en adelante, al aparecer los primeros ejemplares en la base de las plantas. Considerar dosis menor en estrategia preventiva y dosis mayor al detectar infestaciones medias a altas. Utilizar volumen de aplicación de 200 - 400 L de agua/ha, privilegiando una adecuada cobertura y distribución del caldo de aspersión. Realizar 1 aplicación por temporada.

Aplicación aérea: Utilizar volumen de aplicación entre 40 - 60 L de agua/ha. Considerar las mismas dosis, plagas objetivo de control y observaciones indicadas para la aplicación terrestre.

© Marca Registrada de Bayer AG.



Fonos: (2) 2520 8200 Santiago
(51) 223 3728 Coquimbo
(73) 221 3748 Linares

www.cropscience.bayer.cl

ADVERTENCIA

Este folleto no contiene toda la información necesaria para la aplicación del producto. Lea toda la etiqueta antes de usarlo.

