



Nueva tecnología  
insecticida  
**ACTIVA SU ENERGÍA!**

 **Muralla**<sup>®</sup>  
delta



**Balance perfecto entre  
eficacia y conveniencia**






# Nueva tecnología

## Características

**Muralla® delta** es un insecticida de amplio espectro de control, que conserva todas las ventajas técnicas de sus dos ingredientes activos, deltametrina e imidacloprid: rápida acción de contacto e ingestión, efecto sistémico y adecuado efecto residual

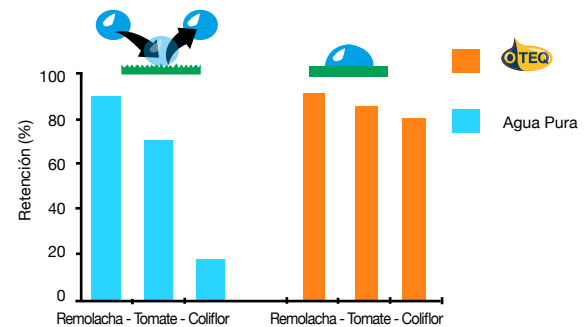
## Formulación

**Muralla® delta** se presenta en una nueva formulación mejorada, única en el mercado:  de Bayer. Se trata de una suspensión del ingrediente activo en aceite vegetal, lo que permite una mejor retención y mojado del follaje, un mejor recubrimiento del mismo, mayor resistencia al lavado por lluvias y finalmente una mejor penetración en la hoja. Esta formulación logra incluso resultados mejores que la combinación de ambos activos por separado.

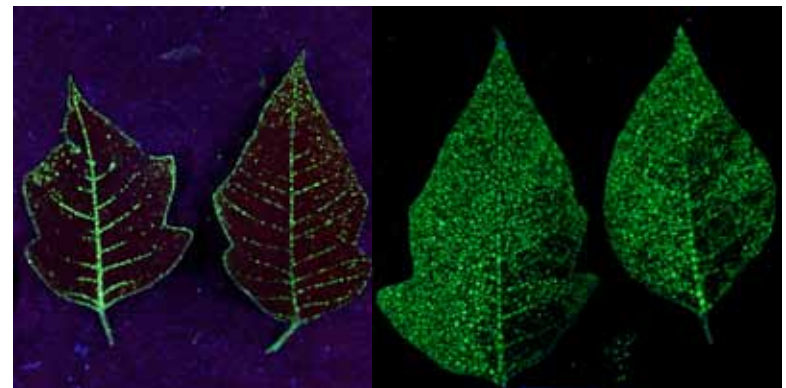
## Tolerancias

Todas las tolerancias adquiridas para sus ingredientes activos a nivel mundial en hortalizas (USA, Unión Europea, Japón), le permiten convertirse en una herramienta indispensable para el productor hortícola de exportación.

### Retención de las gotas



### Cubrimiento del follaje

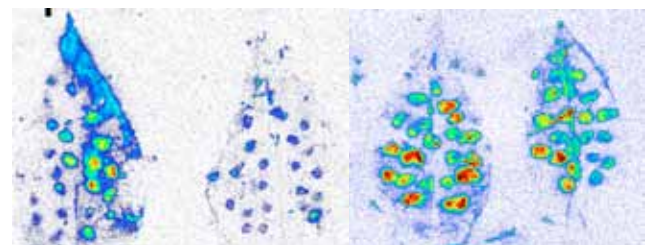


Cubrimiento del agua

Cubrimiento 

### Resistencia al lavado

Residuos con 10 mm de lluvia por 3 h. después de 2 h. de aplicado.



Producto SC





# gía insecticida, ACTIVA SU ENERGÍA!

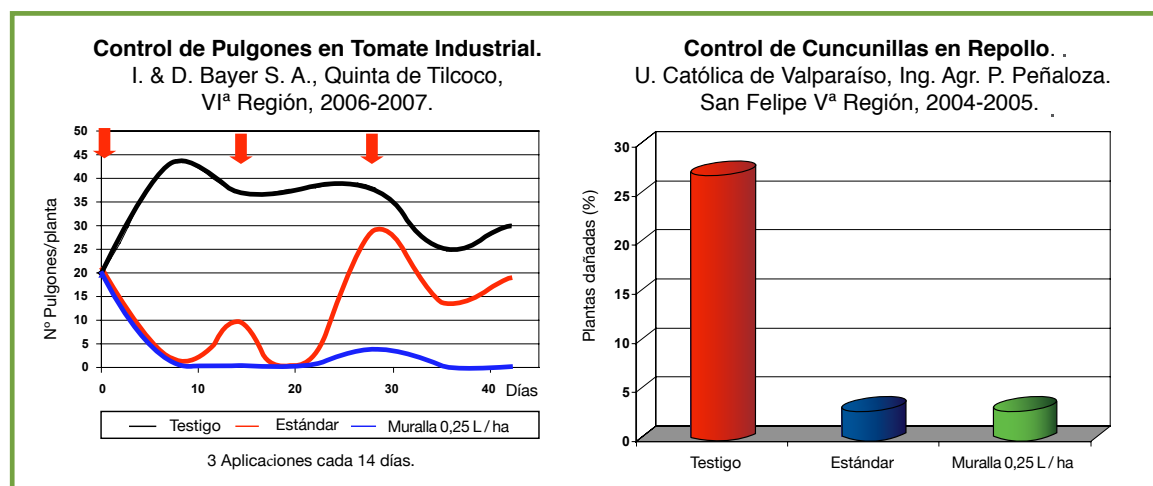
## Espectro de Acción

**Muralla® delta** es un insecticida confiable, que puede ser utilizado en una gran cantidad de cultivos, para protegerlos de una amplia gama de plagas dañinas, como pulgones, cuncunillas, polillas y trips.



## Antecedentes Técnicos

**Muralla® delta** ha sido ensayado en una serie de cultivos y plagas en nuestro país, tanto por Bayer, como por especialistas de Universidades, quienes han comprobado su eficacia en distintas hortalizas.



## Período de carencia para Chile

Arveja, Habas, Lentejas, Garbanzos, Chícharo, Lupino, Soya, Pimiento, Pepino dulce, Berenjena, Sandía y Frutilla: 5 días;

Porotos, Tomate, Zapallo, Pepino, Calabaza, Alcayota, Melón, Frambuesa: 4 días;

Zapallo italiano y Brócoli: 3 días; Coliflor: 2 días; Lechuga y Repollo: 7 días;

Rúcula, Endivia, Berros, Achicoria, Perejil, Repollo de Bruselas: 8 días; Alcachofa: 9 días;

Papa, Camote, Rábano y Betarraga: 18 días;

Cebollas: 25 días; Ajo, Chalota, Puerro: 27 días; Trigo, Avena, Cebada, Centeno y Triticale: 35 días;

Maíz: 70 días.

## Ventajas

- Formulación única que entrega un gran desempeño insecticida.
- Amplio espectro de acción: polillas, cuncunillas, pulgones y trips.
- Menor riesgo para el aplicador y el medio ambiente.
- Excelente efecto de volteo y adecuada residualidad.
- Conveniente relación de costo v/s beneficio.
- Flexibilidad de uso en distintas épocas y condiciones de cultivo.
- Amplias tolerancias a nivel mundial en hortalizas.



## Recomendaciones de uso

Cultivos	Plagas	Dosis (cc / ha)	Observaciones
Tomates*, Pimiento, Lechugas.	Pulgón verde del duraznero, Polilla del tomate, Cuncunilla de las hortalizas.	200 - 300	Aplicar de acuerdo a monitoreo, desde transplante, al aparecer los primeros ejemplares. Considerar volumen de aplicación de 400 a 600 L de agua/ha, según estado de desarrollo del cultivo. * Para aplicaciones en tomate indeterminado, consultar a nuestro Departamento Técnico. Realizar máximo 2 aplicaciones por temporada, con un espaciamiento de 10 a 15 días, dependiendo de la presión de la plaga.
Berenjena, Camote, Papas, Pepino dulce y Pimiento.	Pulgones: verde del duraznero, del melón, negro de la alfalfa y de la papa.	200 - 400	Del rango de aplicación, utilizar las dosis mayores (300 - 400 cc/ha) cuando exista presión media a alta de la plaga y las dosis menores (200 - 300 cc/ha) para aplicaciones preventivas o a la aparición de los primeros ejemplares.
Maíz dulce, Maíz semillero, Maíz choclero.	Gusano del choclo, Rayador.	200 - 400	En semilleros de siembras tempranas, tardías y maíz dulce agroindustrial realizar 1 aplicación 2 días después del inicio de emisión de estilos (5 %).
	Pulgones: verde del duraznero y de la papa.		Para el control de pulgones, realizar máximo una aplicación por temporada. Observaciones generales para el control de gusano del choclo, rayador y pulgones: - contemplar volumen de aplicación de 400 - 600 L de agua/ha. - del rango de aplicación, utilizar las dosis mayores (300 - 400 cc/ha) en el control simultáneo de pulgones y rayador; y las dosis menores (200 - 300 cc/ha) para el control de gusano del choclo.
Melón y Sandía.	Pulgones: verde del duraznero, del melón, negro de la alfalfa y de la papa.	200 - 400	Aplicar al aparecer los primeros ejemplares o de acuerdo a monitoreo. Realizar máximo dos aplicaciones durante la temporada, con intervalos entre aplicaciones de 10 - 15 días. En el caso de ajo, chalota y puerro, realizar máximo tres aplicaciones durante la temporada, con intervalos entre aplicaciones de 10 - 15 días. Del rango de aplicación, utilizar las dosis mayores (300 - 400 cc/ha) cuando exista presión media a alta de la plaga y las dosis menores (200 - 300 cc/ha) para aplicaciones preventivas o a la aparición de los primeros ejemplares. Considerar volumen de aplicación de 400 a 600 L de agua/ha, de acuerdo a su estado de desarrollo.
Achicoria, Betarraga, Endivia.	Pulgones: verde del duraznero, del haba.		
Perejil, Ajo, Chalota, Puerro.	Pulgón verde del duraznero		
Alcayota, Calabaza, Pepino, Zapallo, Zapallo italiano, Frutilla y Frambuesa.	Pulgones: verde del duraznero, del melón, negro de la alfalfa y de la papa.	200 - 300	Aplicar al aparecer los primeros ejemplares o de acuerdo a monitoreo. Realizar máximo dos aplicaciones durante la temporada, con intervalos entre aplicaciones de 10 - 15 días. Para el caso de frambuesas y frutillas, realizar máximo tres aplicaciones por temporada, con intervalos de 10 - 15 días. En frambuesas y frutillas considerar volumen de aplicación de 400 a 1000 L de agua/ha. Para el resto de los cultivos considerar volumen de aplicación de 400 a 600 L de agua/ha, de acuerdo a su estado de desarrollo.
Arveja, Chicharo, Porotos, Garbanzos, Habas, Lentejas, Lupino y Soya.	Pulgones: verde del duraznero, del melón, negro de la alfalfa, del haba y de la papa.		

**Aplicación aérea:** Utilizar volumen de aplicación entre 40 - 60 L de agua/ha. Considerar las mismas dosis, plagas objetivo de control y observaciones indicadas para la aplicación terrestre.

© Marca Registrada de Bayer AG.



Fonos: (2) 2520 8200 Santiago  
(51) 223 3728 Coquimbo  
(73) 221 3748 Linares

[www.cropscience.bayer.cl](http://www.cropscience.bayer.cl)

### ADVERTENCIA

Este folleto no contiene toda la información necesaria para la aplicación del producto. Lea toda la etiqueta antes de usarlo.



## Ventajas

- Formulación única que entrega un gran desempeño insecticida.
- Amplio espectro de acción: polillas, cuncunillas, pulgones y trips.
- Menor riesgo para el aplicador y el medio ambiente.
- Excelente efecto de volteo y adecuada residualidad.
- Conveniente relación de costo v/s beneficio.
- Flexibilidad de uso en distintas épocas y condiciones de cultivo.
- Amplias tolerancias a nivel mundial en hortalizas.



## Recomendaciones de uso

Cultivos	Plagas	Dosis (cc / ha)	Observaciones
Cebollas.	Pulgón verde del duraznero.	200 - 400	Aplicar desde transplante, al aparecer los primeros ejemplares o de acuerdo a monitoreo, en la base de las plantas. Realizar máximo tres aplicaciones durante la temporada, con intervalos entre aplicaciones de 10 - 15 días. Del rango de aplicación, utilizar las dosis mayores (300 - 400 cc/ha) cuando exista presión media a alta de la plaga y las dosis menores (200 - 300 cc/ha) para aplicaciones preventivas o a la aparición de los primeros ejemplares. Considerar volumen de aplicación de 400 a 600 L de agua/ha, de acuerdo a su estado de desarrollo.
	Trips de la cebolla.	200 - 300	
Repollo.	Cuncunilla de las hortalizas.	200 - 300	Aplicar desde transplante, al aparecer los primeros ejemplares o de acuerdo a monitoreo. Realizar máximo dos aplicaciones durante la temporada, con intervalo entre aplicaciones de 10 a 15 días, dependiendo de la presión de la plaga. Del rango de aplicación, utilizar las dosis mayores (300 - 400 cc/ha) cuando exista presión media a alta de la plaga y las dosis menores (200 - 300 cc/ha) para aplicaciones preventivas o a la aparición de los primeros ejemplares. En repollo, coliflor y brócoli utilizar volumen de agua entre 200 y 400 L/ha, privilegiando una adecuada cobertura y distribución del caldo de aspersión.
	Pulgón de las crucíferas.		
	<b>Pulgones:</b> verde del duraznero y del melón.	200 - 400	
Coliflor.	Pulgón de las crucíferas.	200 - 300	En repollo, coliflor y brócoli utilizar volumen de agua entre 200 y 400 L/ha, privilegiando una adecuada cobertura y distribución del caldo de aspersión.
	<b>Pulgones:</b> verde del duraznero y del melón.	200 - 400	
Brócoli.	Pulgón de las crucíferas.	200 - 300	En berros, rábano, repollo de Bruselas y rúcula considerar volumen de aplicación de 400 a 600 L de agua/ha, según estado de desarrollo del cultivo.
Berros, Rábano, Repollo de Bruselas y Rúcula.	<b>Pulgones:</b> verde del duraznero y del melón.	200 - 400	
Alcachofa.	Pulgón verde del duraznero.	200 - 300	Aplicar de acuerdo a monitoreo, al aparecer los primeros ejemplares. Considerar dosis menor en estrategia preventiva y dosis mayor al detectar infestaciones medias a altas. Dependiendo del estado de desarrollo de los cultivos utilizar volumen de aplicación entre 300 y 800 L de agua/ha, privilegiando una adecuada cobertura y distribución del caldo de aspersión. Realizar máximo dos aplicaciones por temporada, con un espaciamiento de 10 a 14 días, dependiendo de la presión de la plaga.
Trigo, Cebada, Centeno, Triticale, Avena.	<b>Pulgones:</b> verde pálido del trigo, de la avena, verde de los cereales.	100 - 200	Aplicar de acuerdo a monitoreo, desde siembra en adelante, al aparecer los primeros ejemplares en la base de las plantas. Considerar dosis menor en estrategia preventiva y dosis mayor al detectar infestaciones medias a altas. Utilizar volumen de aplicación de 200 - 400 L de agua/ha, privilegiando una adecuada cobertura y distribución del caldo de aspersión. Realizar 1 aplicación por temporada.

**Aplicación aérea:** Utilizar volumen de aplicación entre 40 - 60 L de agua/ha. Considerar las mismas dosis, plagas objetivo de control y observaciones indicadas para la aplicación terrestre.

© Marca Registrada de Bayer AG.



Fonos: (2) 2520 8200 Santiago  
(51) 223 3728 Coquimbo  
(73) 221 3748 Linares

[www.cropscience.bayer.cl](http://www.cropscience.bayer.cl)

### ADVERTENCIA

Este folleto no contiene toda la información necesaria para la aplicación del producto. Lea toda la etiqueta antes de usarlo.

