



GENIAL CONTRA
POLILLAS

BELT[®]

Hace realidad tus deseos





CARACTERÍSTICAS

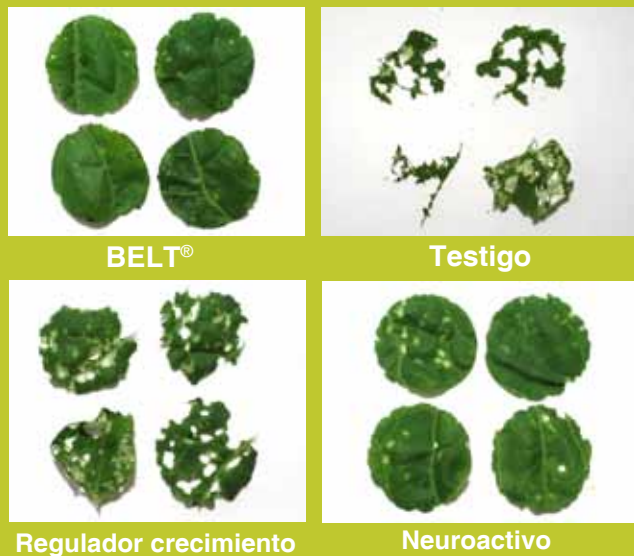
BELT® es un novedoso insecticida, de un grupo químico recientemente descubierto (pertenece al grupo químico de las benceno-1,2dicarboxamidas), y con un nuevo modo de acción. Posee un rápido efecto inicial y una adecuada residualidad. Se caracteriza por su eficacia en el control de lepidópteros, siendo especialmente indicado para el control de polillas en tomates, papas y crucíferas.

BELT® penetra al interior de la hoja, dejando un reservorio de ingrediente activo en su cutícula, que le brinda resistencia al lavado por lluvias y larga residualidad, mientras otra parte del ingrediente activo viaja hacia el envés de la hoja, desarrollando su efecto de control translaminar.

BELT® posee un excelente perfil toxicológico y es selectivo a enemigos naturales e insectos polinizadores, siendo posible de usar en Programas de Manejo Integrado de Plagas.

Eficacia comparativa: Rapidez de acción.

Daño comparativo de *Spodoptera frugiperda* en hojas tratadas



FORMULACIÓN

BELT® contiene 480 g/L del ingrediente activo Flubendiamida y está formulado como suspensión concentrada (SC), lo que le permite ser mezclado con otros productos fitosanitarios de uso común en hortalizas.

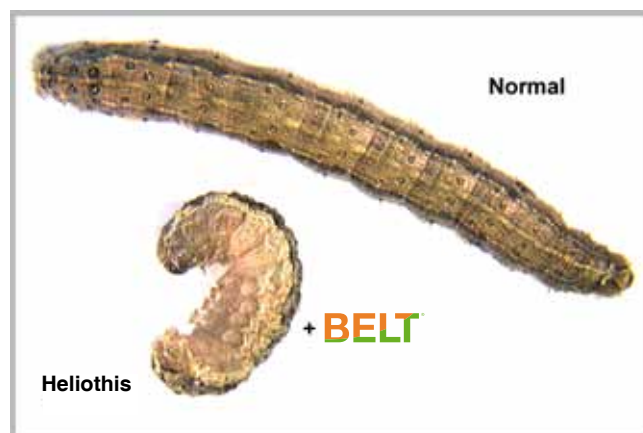
MODO DE ACCIÓN

BELT® tiene una acción neuromuscular, con una excelente actividad contra larvas. Actúa por ingestión en forma rápida, con una prolongada actividad residual.

Después de una aplicación de **BELT®**, las larvas pierden el control de los músculos, cesando inmediatamente su alimentación, siendo inmovilizadas posteriormente.

El síntoma más típico del efecto del insecticida ocurre 1 - 2 horas después de la aplicación. La larva se contrae a la mitad de su tamaño normal, demostrando un efecto de volteo tan rápido como el de los piretroides, lo que colabora a minimizar el daño foliar.

SÍNTOMA: Contracción muscular



- ✓ **BELT®** posee un rápido efecto anti-alimentario que minimiza el daño al follaje del cultivo.
- ✓ La mortalidad de larvas se produce a partir de 3 - 4 horas post-aplicación.
- ✓ La ventaja sobre insecticidas reguladores de crecimiento y neuroactivos es evidente.

LIBERA EL PODER EN CONTROL DE POLILLAS

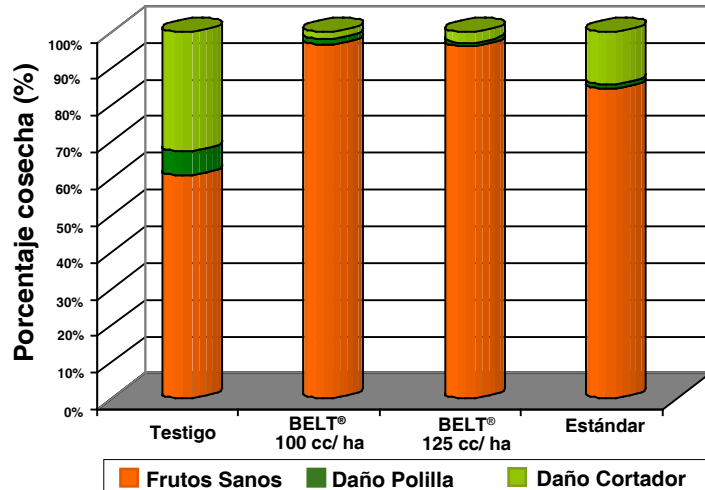
RESULTADOS DE ENSAYOS

Tres aspersiones según trampas de feromona y observación de daño, para las condiciones del ensayo.

BELT® controló eficientemente tanto polilla como gusanos cortadores que atacan los frutos, superando ampliamente al estándar de comparación.

Tomate Determinado al Aire Libre

INIA-CRI La Platina, Ing. Agr. P. Estay. San Fernando 2005-2006

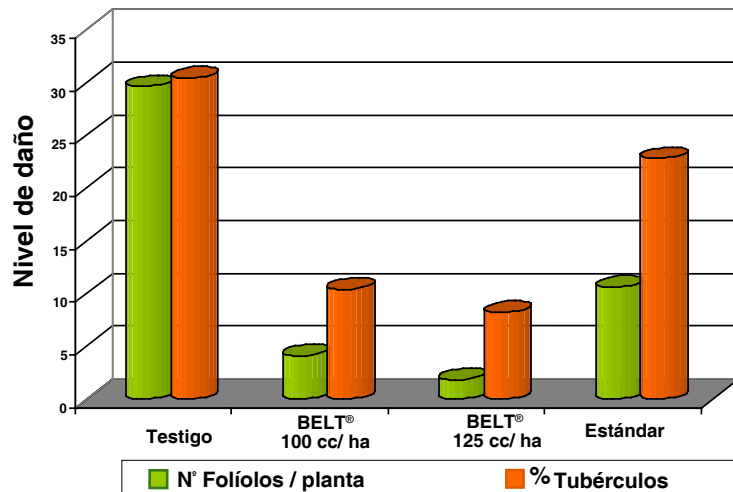


Tres aspersiones según trampas de feromona y observación de daño, para las condiciones del ensayo.

BELT® controló eficientemente la polilla en el follaje, y disminuyó su ataque a los tubérculos.

Papas de Primavera-Verano

INIA-Intihuasi, Ing. Agr. P. Larraín. La Serena 2005-2006



ÉPOCA DE APLICACIÓN

BELT® puede ser usado en prácticamente todo el período de desarrollo de los cultivos recomendados. Proteja preferentemente el período de fructificación a cosecha.



Almácigo transplante

Post transplante

Crecimiento vegetativo

Floración

Fructificación

Maduración de frutos

Cosecha



BELT®

VENTAJAS

- ✓ Nuevo modo de acción = herramienta anti-resistencia
- ✓ Amplio espectro de control de lepidópteros = flexibilidad de uso
- ✓ Sobresaliente eficacia sobre larvas = máxima protección
- ✓ Rápida acción anti-alimentaria y efecto translaminar = mínimos daños
- ✓ Largo efecto residual = menos aspersiones, ahorro de maquinaria y mano de obra
- ✓ No daña benéficos y polinizadores = contribuye al desarrollo de una agricultura sustentable

RECOMENDACIONES DE USO

Cultivo	Plaga	Dosis o concentración	Observaciones
Tomate al aire libre Papa Tomates Pimientos Tabaco	Polilla del tomate Polilla de la papa Gusano del Choclo	100 - 125 cc/ ha	Aplicar al aparecer los primeros ejemplares o estados larvarios, con un adecuado volumen de agua (400 - 600 L/ ha) según el estado de desarrollo del cultivo y distribución que permita mojar todo el follaje. Belt® 480 SC no afecta a insectos benéficos. Para evitar la aparición de fenómenos de resistencia, no aplicar Belt® 480 SC en forma repetida; alternar con otros insecticidas de distinto grupo químico y modo de acción. No realizar más de dos aplicaciones en la temporada, en intervalo de 10 a 14 días.
Tomate bajo invernadero	Polilla del tomate	100 - 125 cc/ ha	Aplicar al aparecer los primeros ejemplares o estados larvarios, con un adecuado volumen de agua (400 - 1.000 L/ ha) según el estado de desarrollo del cultivo y distribución que permita mojar todo el follaje. Belt® 480 SC no afecta a insectos benéficos. Para evitar la aparición de fenómenos de resistencia, no aplicar Belt® 480 SC en forma repetida; alternar con otros insecticidas de distinto modo de acción. No realizar más de dos aplicaciones en la temporada, en intervalo de 10 a 14 días. Utilizar dosis menor en estrategia preventiva y dosis mayor al detectar infestaciones medias a altas.
Brócoli Repollo Coliflor	Polilla de la col Cuncunilla de las hortalizas Cuncunilla medidora del repollo	75 - 100 cc/ ha	Aplicar al aparecer los primeros ejemplares o estados larvarios, con un adecuado volumen de agua (400 - 1.000 L/ ha) según el estado de desarrollo del cultivo y distribución que permita mojar todo el follaje. Belt® 480 SC no afecta a insectos benéficos. Para evitar la aparición de fenómenos de resistencia, no aplicar Belt® 480 SC en forma repetida; alternar con otros insecticidas de distinto grupo químico y modo de acción. No realizar más de dos aplicaciones en la temporada, a intervalos de 10 a 14 días.

® Marca Registrada de Bayer AG.



Fonos: (2) 2520 8200 Santiago
(51) 223 3728 Coquimbo
(73) 221 3748 Linares

www.cropscience.bayer.cl

ADVERTENCIA

Este folleto no contiene toda la información necesaria para la aplicación del producto.
Lea toda la etiqueta antes de usarlo.

